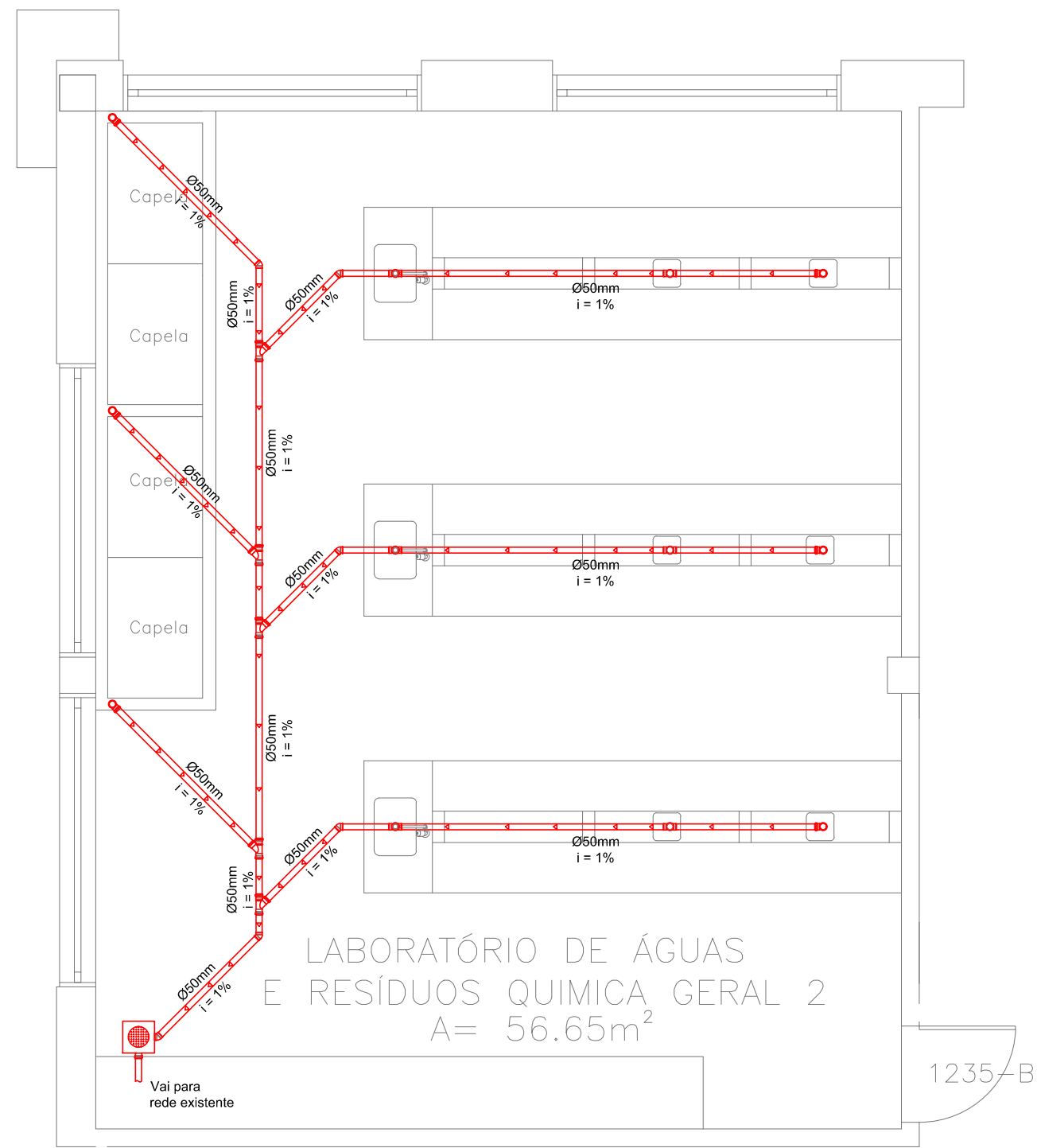
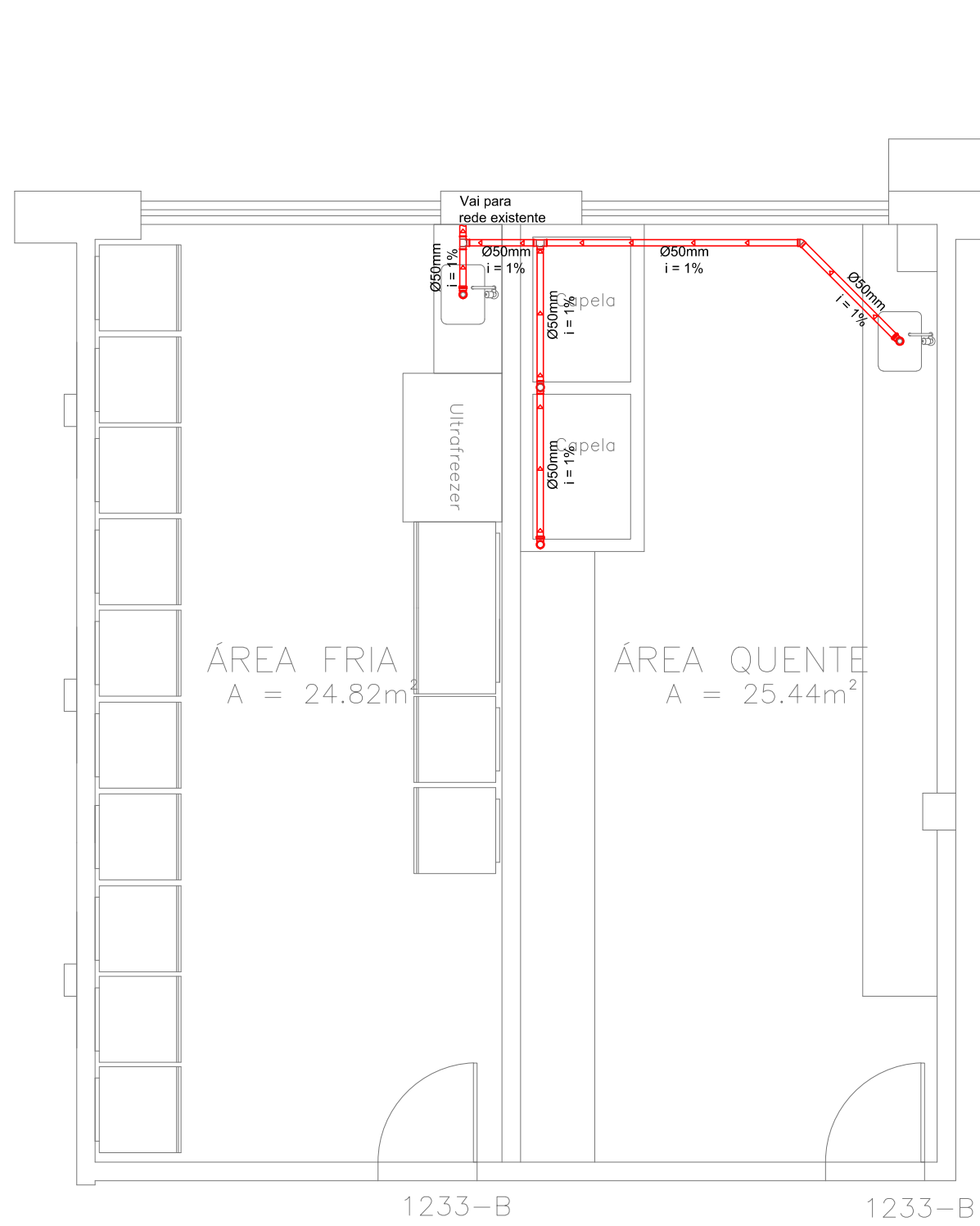


01 PLANTA BAIXA - PAV. TÉRREO
ESC: 1/50



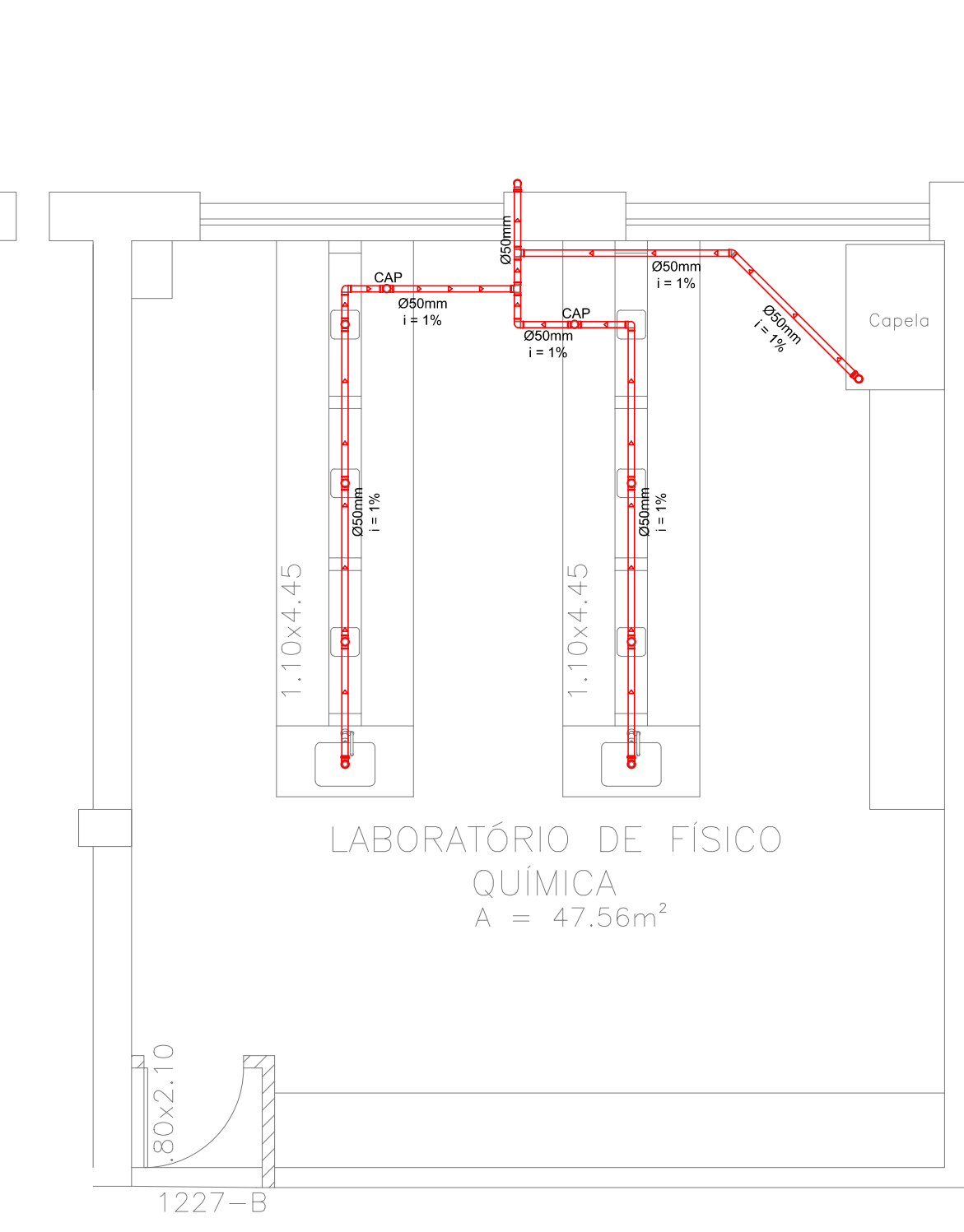
02 PLANTA BAIXA CONSTRUIR - 2º PAV.
ESC: 1/50



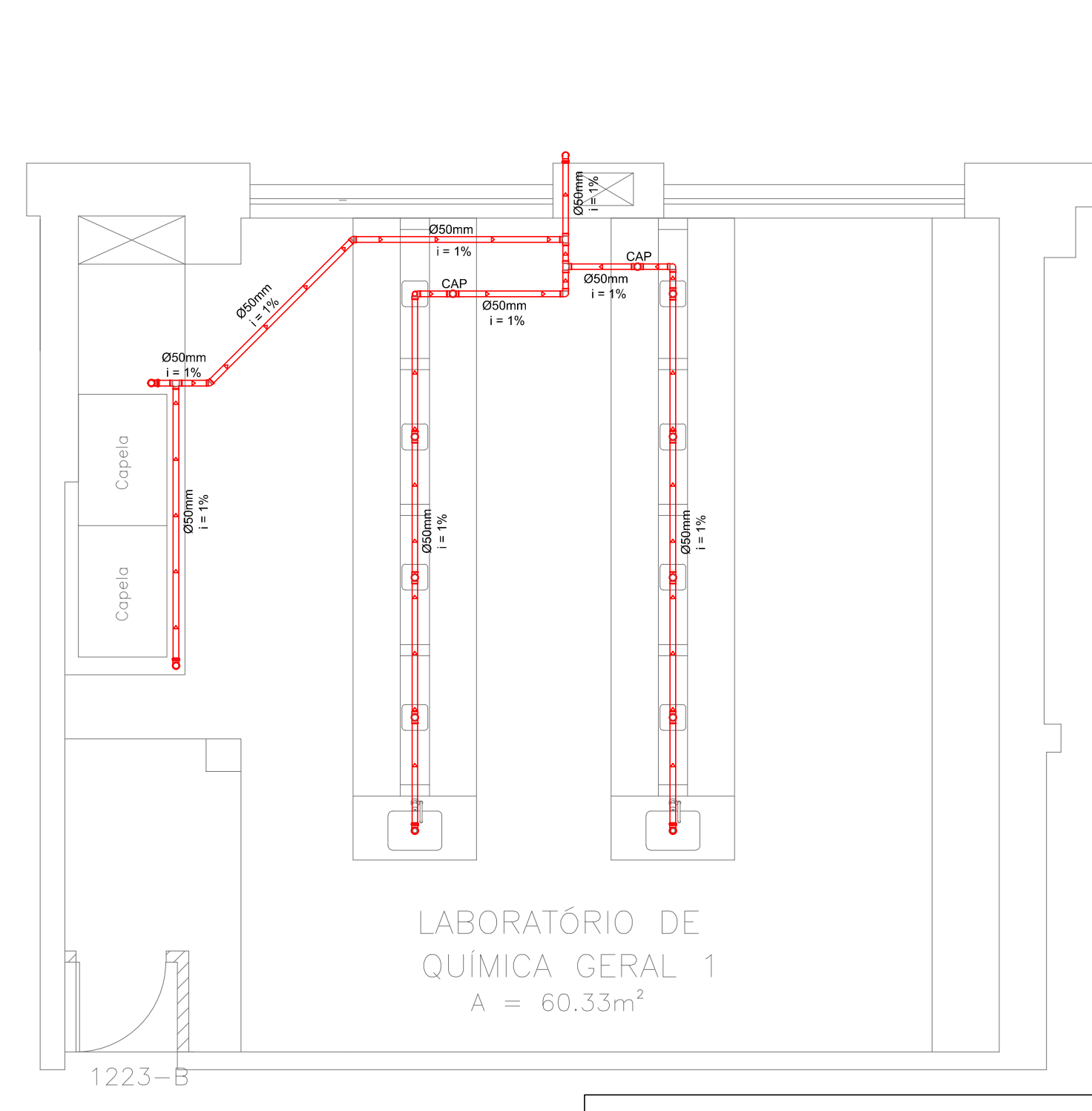
03 PLANTA BAIXA CONSTRUIR - 2º PAV.
ESC: 1/50



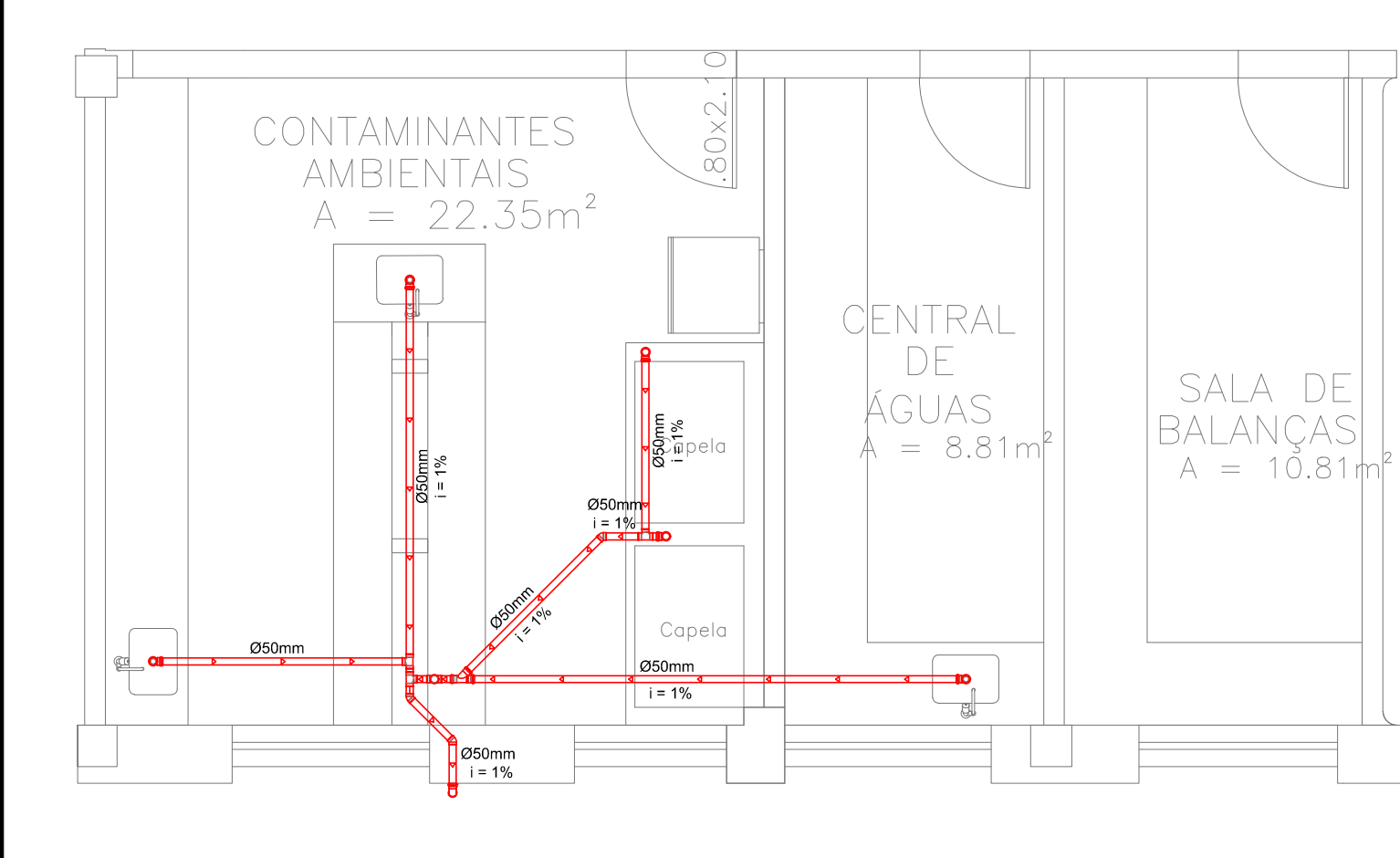
04 PLANTA BAIXA CONSTRUIR - 2º PAV.
ESC: 1/50



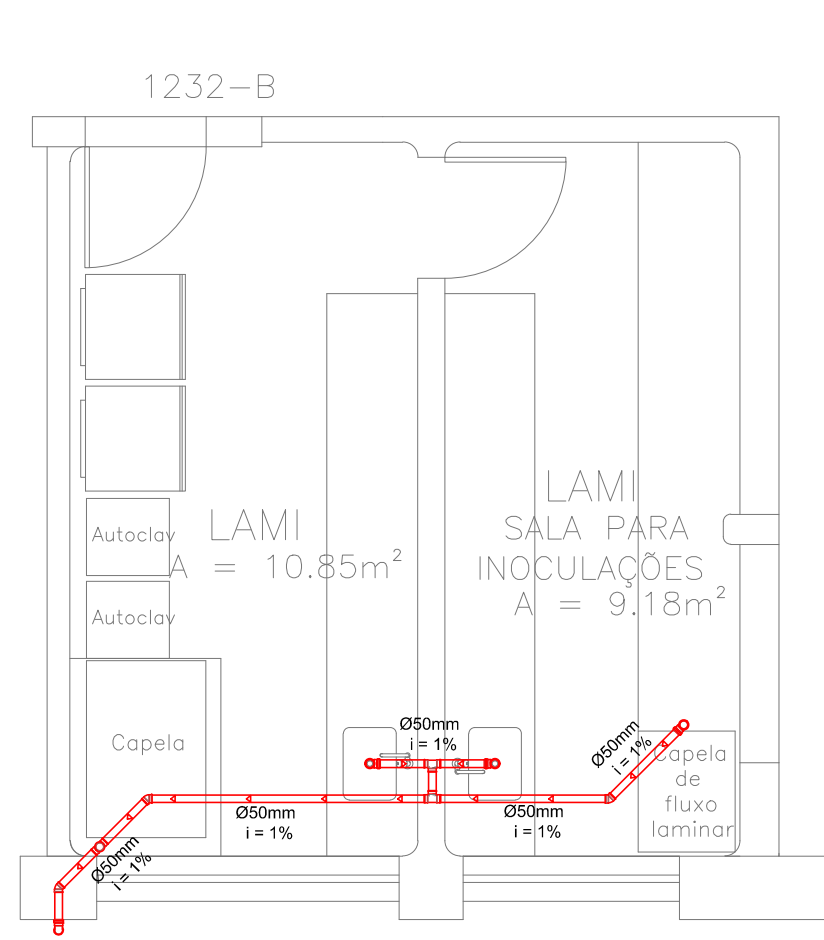
05 PLANTA BAIXA CONSTRUIR - 2º PAV.
ESC: 1/50



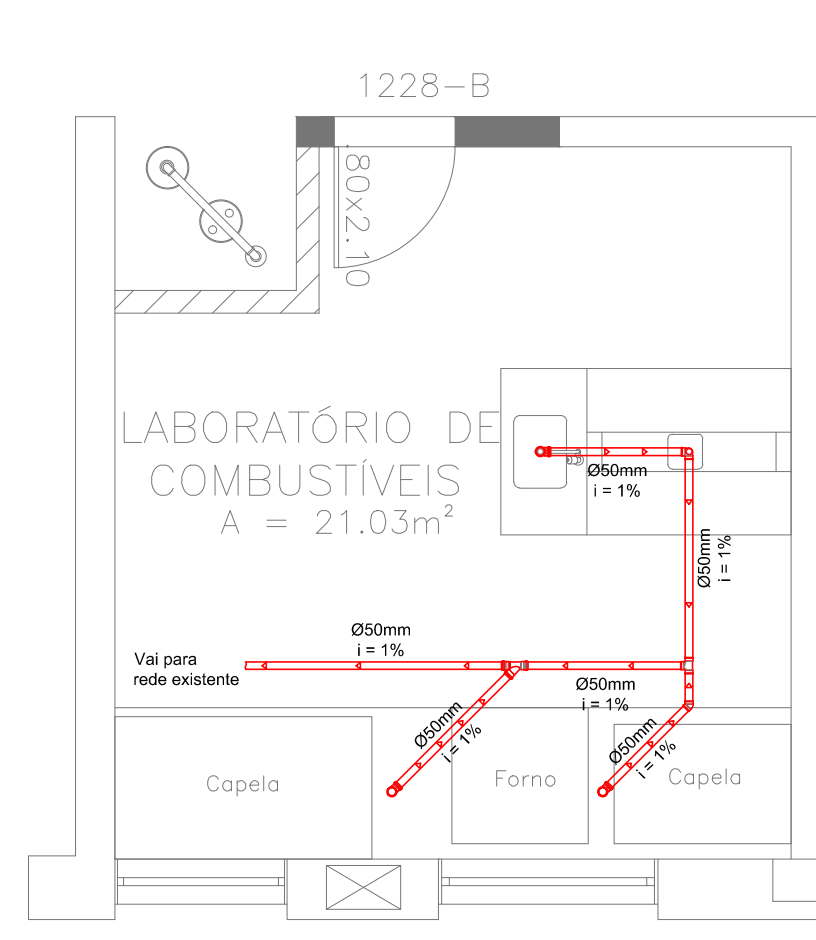
06 PLANTA BAIXA CONSTRUIR - 2º PAV.
ESC: 1/50



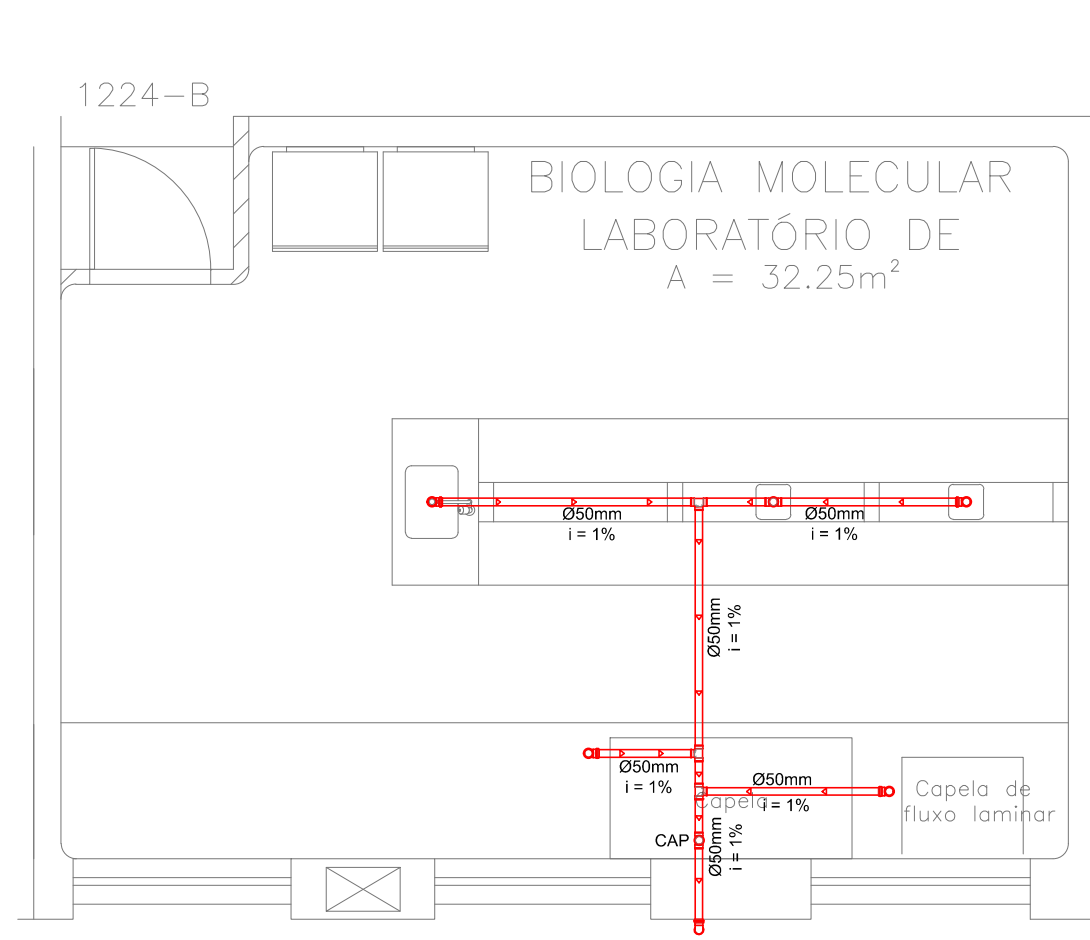
07 PLANTA BAIXA CONSTRUIR - 2º PAV.
ESC: 1/50



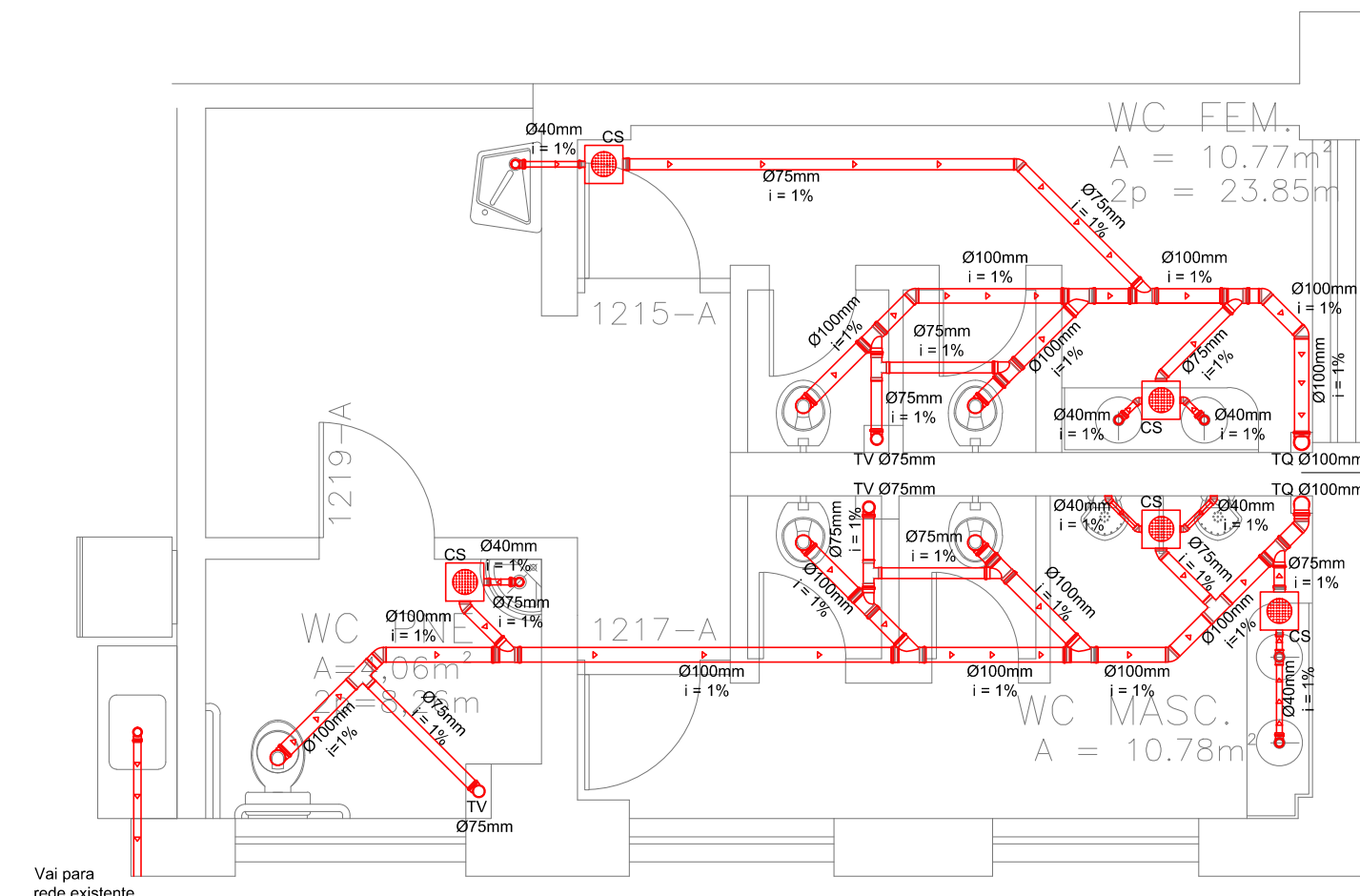
08 PLANTA BAIXA CONSTRUIR - 2º PAV.
ESC: 1/50



09 PLANTA BAIXA CONSTRUIR - 2º PAV.
ESC: 1/50



10 PLANTA BAIXA CONSTRUIR - 2º PAV.
ESC: 1/50



11 PLANTA BAIXA CONSTRUIR - 2º PAV.
ESC: 1/50

LEGENDA

- Caixa Sifonada
- Tubo de Queda
- Tubo de Ventilação
- CAP Para Visita

COAPROJ - Coordenadoria de Apoio a Projetos e Obras
Praça 20 de Setembro, 455 - Centro - CEP 96015-360 - PELOTAS/RS
(53) 2123. 1150 - 2123. 1103 - coaproj@pelotas.ifsul.edu.br

Responsável Técnico - Projeto	Proprietário	Responsável Técnico - Execução
VALMIR CUNHA CANHADA JR. Engenheiro Civil CREA-RS 66.417 Coord. de Apoio a Projetos e Obras	Rafael Blank Leitzke Diretor Geral Campus Pelotas - IFSUL	

BL. 12 - Curso de Química				
Projeto de Hidráulicas e Sanitárias				Data
Esgoto Cloacal				Out/2015
Escala	Desenho	Prancha	Visto	Modif. em
Indicada	Francielle Silveira	PHS 02/02		
\\FILESERV-NPO.ADM.PELOTAS.IFSUL.EDU.BR\NPO\LICITAÇÕES 2015\TP 03-2015\BL 12 - CURSO DE QUÍMICA\DWG\CPE 001-2015-PGA 01-02 À 02-02-PHS 02-02.DWG				